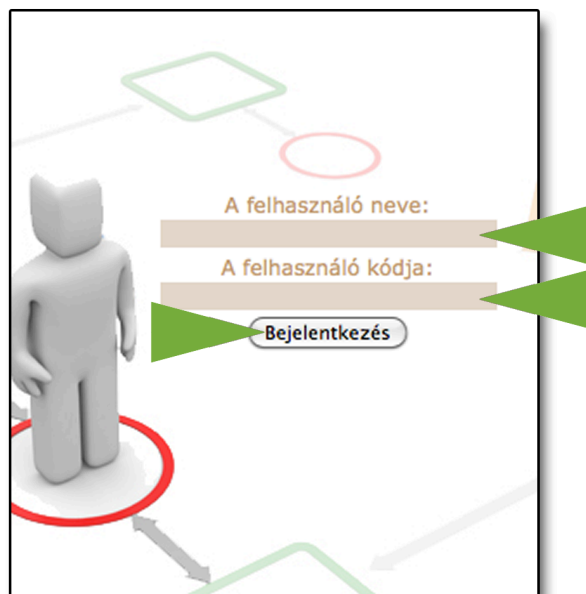


Útmutató

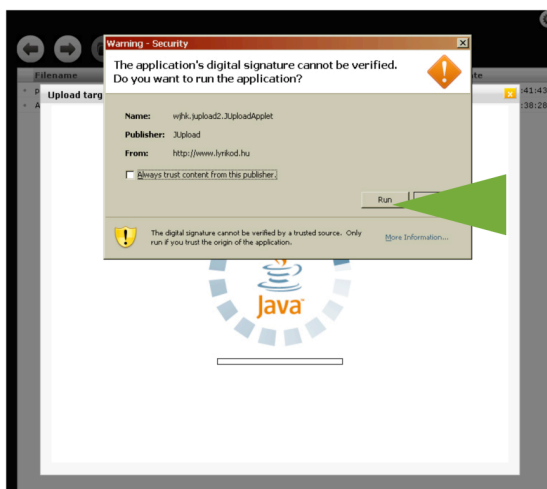
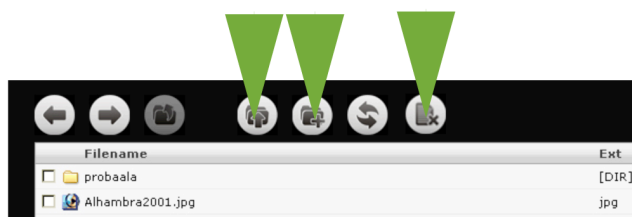
Belépés az oldalra:

1. A www.wellcom.hu weboldalon válassza az „FTP” menüpontot
2. A felugró belépő oldalon adja meg felhasználó nevét: „User name”, és a jelszavát: „Password”, majd lépjen be az oldalra „Login”.



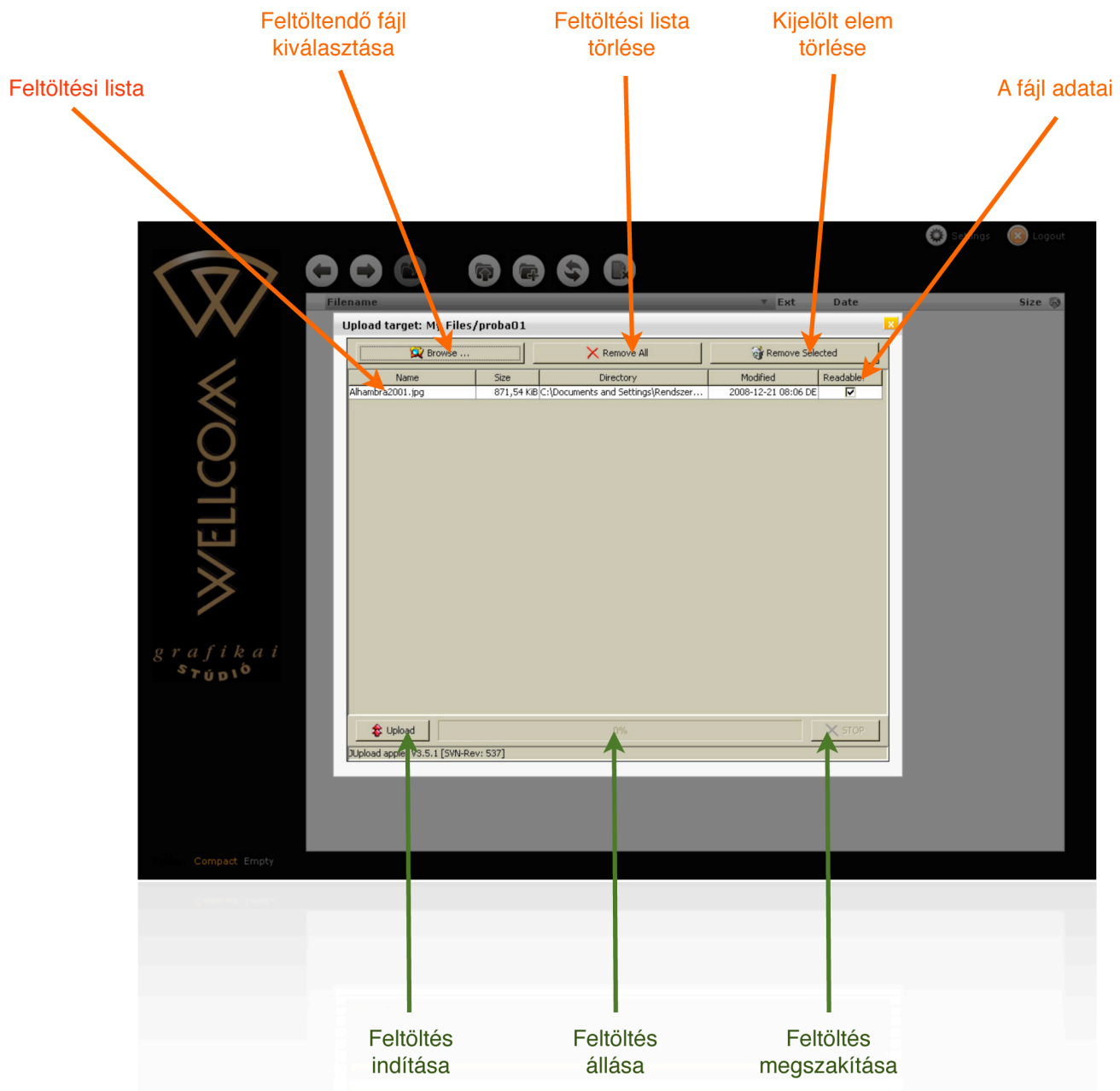
3. Az oldalon belépve az alábbi lehetőségek közül választhat:

- a. File feltöltése
- b. File törlése
- c. Mappa létrehozása
- d. Böngészés a mappákban



4. File feltöltése esetén az alábbi teendője van:
 - a. Elfogadni a Java alkalmazás futtatását
 - b. A megjelenő felületen kiválasztani a „Browse...” gombbal a feltölteni kívánt fileokat, vagy csak simán húzza be az ablakba
 - c. Indítsa el a feltöltést

A feltöltő felület



A munkafelület

